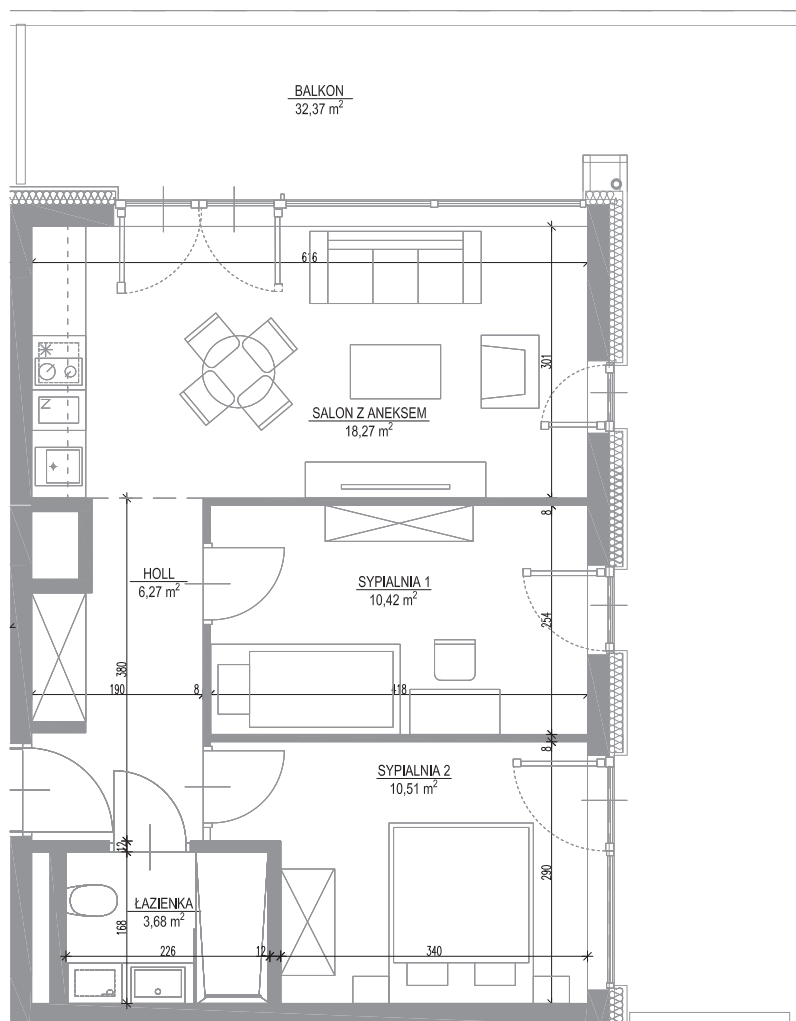




Wymiary podane na kartach lokalu są w stanie surowym (bez tynków).  
Powierzchnie apartamentów policzone wg normy PN-ISO 9836:1997.



**Shelter**  
HOTEL & APARTMENTS

Powierzchnia      Piętro

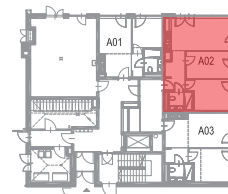
**49,15 m<sup>2</sup>**      **0**

Budynek: **B6**      Apartament: **A 02**

Hol:	_____	<b>6,27 m<sup>2</sup></b>
Sypialnia	_____	<b>10,42 m<sup>2</sup></b>
Sypialnia 2	_____	<b>10,51 m<sup>2</sup></b>
Łazienka	_____	<b>3,68 m<sup>2</sup></b>
Salon z aneksem	_____	<b>18,27 m<sup>2</sup></b>

Balkon	_____	<b>32,37 m<sup>2</sup></b>
--------	-------	----------------------------

Przedstawiony rysunek (rzut lokalu) oraz wizualizacja zawiera jedynie przykładowy sposób aranżacji oraz wykończenia lokalu, a cena określona w umowie rezerwacyjnej oraz deweloperską objęte będzie wydane lokalu w stanie deweloperskim, określonym szczegółowo w prospekcie informacyjnym.



**Shelter**  
HOTEL & APARTMENTS

shellter@tlcinwest.pl

22 765 60 60

www.shellter.pl

